



## Projektas

# JAUNIMUI PALANKIŲ SVEIKATOS PRIEŽIŪROS PASLAUGŲ TEIKIMO MODELIO SUKŪRIMAS

Finansuojamas pagal 2009–2014 m. Norvegijos finansinio mechanizmo programą Nr. LT11 „Visuomenės sveikatai skirtos iniciatyvos“

**Mokymai projekte dalyvaujančių 12 savivaldybių atstovams skirti  
modelio įgyvendinimui, rezultatų vertinimui ir viešinimui**

**Duomenų, vertingų sveikatos problemų analizei, rinkimas**

Romualdas Buivydas

2016 m. kovo 2 d.

Projekto kodas – NOR-LT11-SAM-01-K-01-002

Projekto trukmė – 29 mėn. (2016-01-25 pasirašius susitarimą dėl projekto pakeitimo)

**Projekto vykdytojas:** UAB „Sveikatos ekonomikos centras“

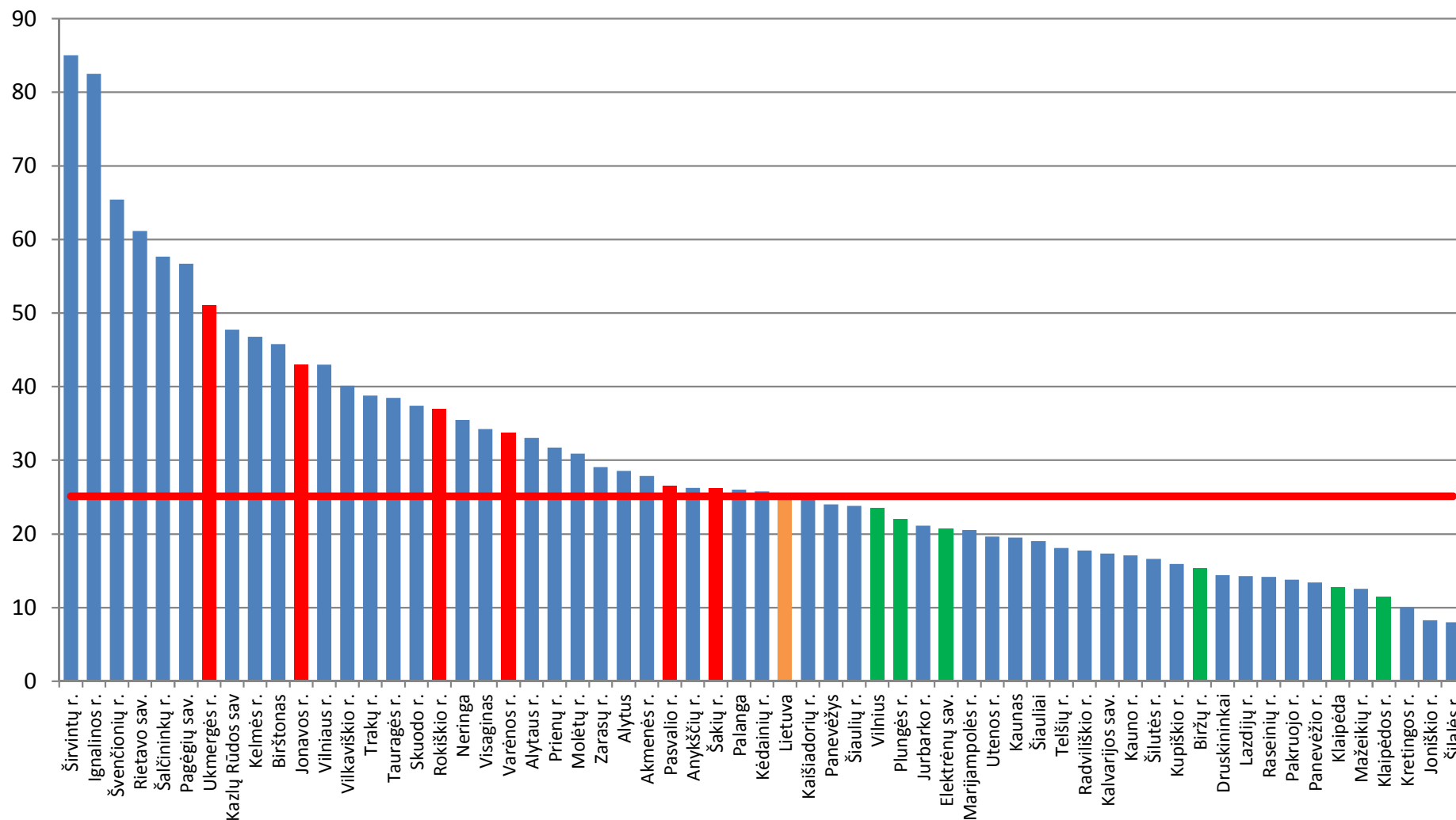
**Projekto partneriai:**

- Sveikatos mokymo ir ligų prevencijos centras (SMLPC)
- VšĮ Rokiškio pirminės asmens sveikatos priežiūros centras (Rokiškio PASPC)
- Rokiškio rajono savivaldybės Visuomenės sveikatos biuras (Rokiškio VSB)

# Situacijos analizė. Pavyzdys (1)

## Alkoholio vartojimo neigiamo poveikio sveikatai mažinimo programa

Mirusiųjų nuo alkoholio sąlygotų priežasčių sk. 100000 gyv.



Šaltinis. Higienos institutas

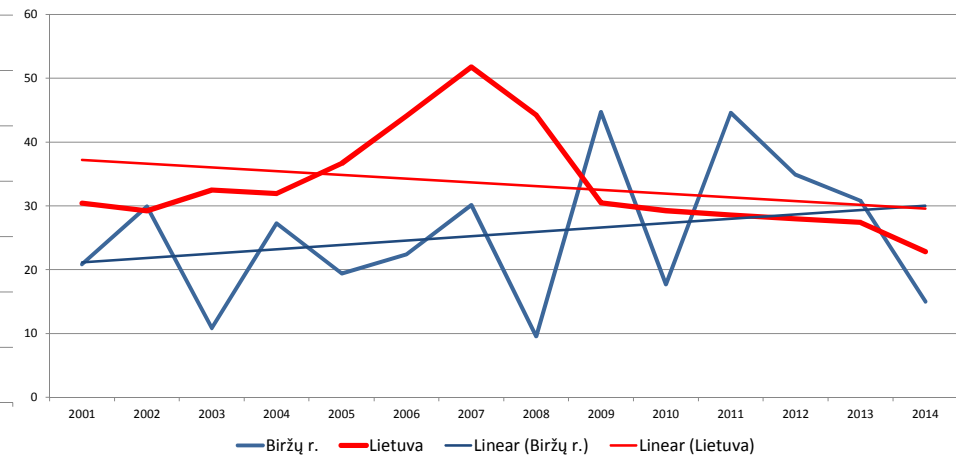
# Situacijos analizė. Pavyzdys (2)

## Alkoholio vartojimo neigiamo poveikio sveikatai mažinimo programa

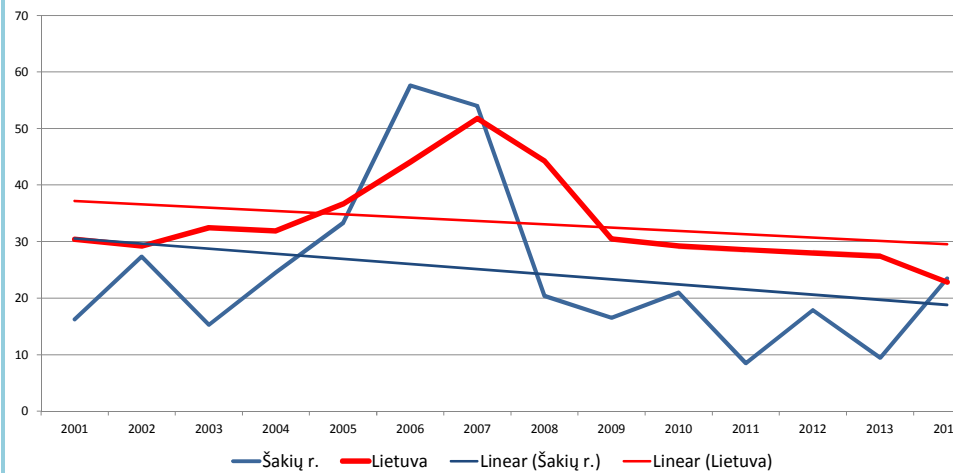
Standartizuotas mirtingumas nuo alkoholio sąlygotų priežasčių 100000 gyv.



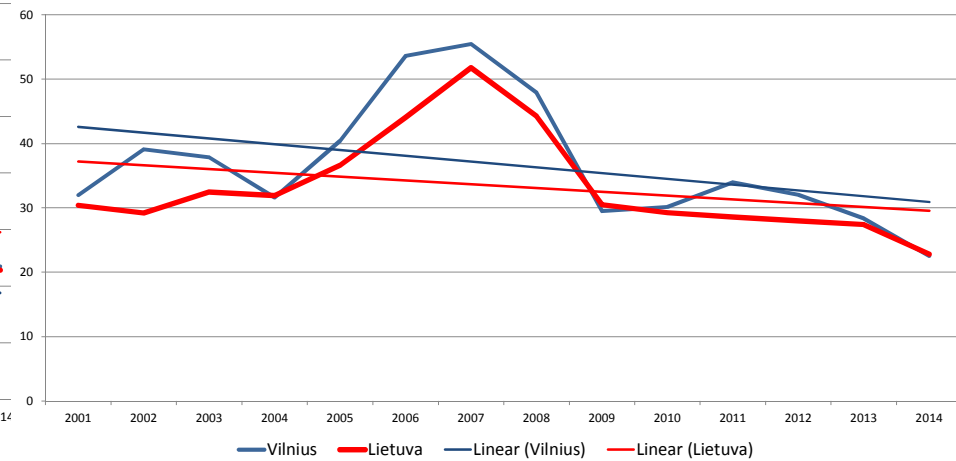
Standartizuotas mirtingumas nuo alkoholio sąlygotų priežasčių 100000 gyv.



Standartizuotas mirtingumas nuo alkoholio sąlygotų priežasčių 100000 gyv.



Standartizuotas mirtingumas nuo alkoholio sąlygotų priežasčių 100000 gyv.





**Kokiems sveikatos sutrikimams didžiausią  
įtaką turi perteklinis alkoholio vartojimas?**

# Kokiems sveikatos sutrikimams didžiausią įtaką turi perteklinis alkoholio vartojimas?

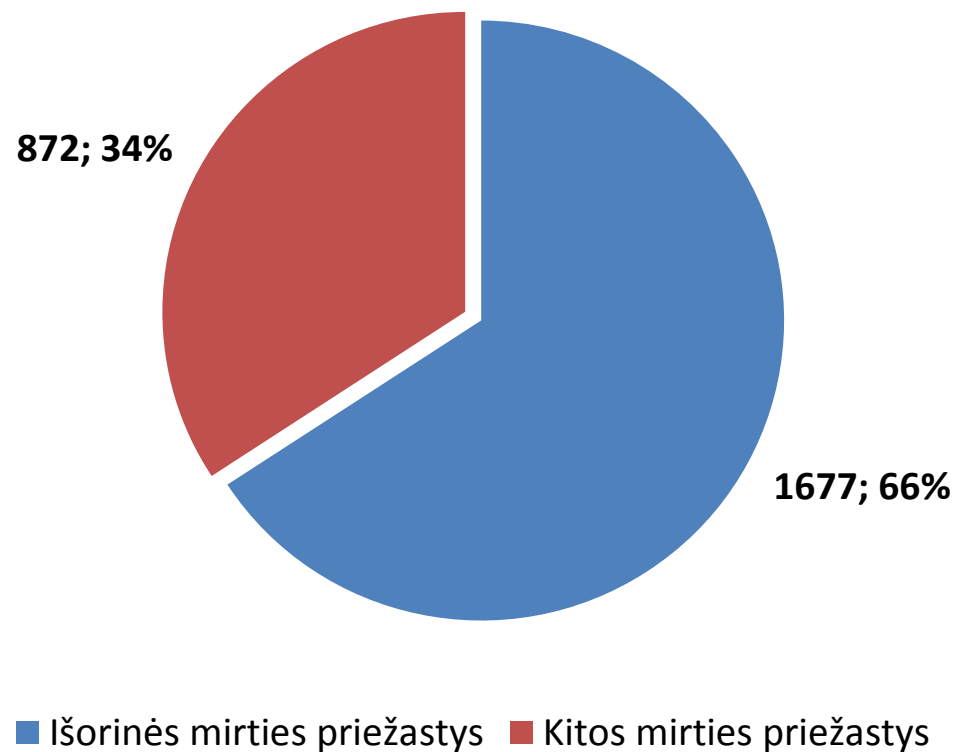
Su alkoholio vartojimu susijusios mirtys ir traumos, 2004 m.

Liga ar trauma	Procentas nuo visų su alkoholio vartojimu susijusių mirčių			Procentas nuo visų šios grupės mirčių		
	Viso	Vyrai	Moterys	Viso	Vyrai	Moterys
Kepenų cirozė	16,6	15,3	24,5	48,3	58,2	29,0
Traumos keliuose	11,9	12,3	9,9	21,0	25,2	9,2
Kitos atsitiktinės traumos	9,9	9,1	14,8	19,2	25	10,1
Kepenų vėžys	8,2	8,0	9,8	30,3	37,0	15,7
Smurtas	8,0	8,1	7,4	30,1	32,5	20,1
Stemplės vėžys	7,0	6,8	8,2	30,9	39,8	14,3
Hipertenzinė širdies liga	5,8	5,2	9,7	13,3	22,1	5,7
Cerebrovaskulinės ligos	4,9	8,0		1,9	5,8	
Savižudybės	4,0	3,8	5,3	10,7	13,9	5,2
Sutrikimai susiję su alkoholio vartojimu	3,9	3,9	4,1	100	100	100
Išėminė širdies liga	3,8	6,2		1,2	3,1	
Apsinuodijimai	3,0	2,7	4,3	19,2	23,9	10,9
Paskendimai	2,7	2,5	4,0	15,7	18,4	10,0
Nukritimai	2,1	2,1	2,5	11,2	15,3	4,7
Epilepsija	2,1	1,7	4,1	32,7	41,1	21,2
...						

Šaltinis. Global status report on alcohol and health, World Health Organization 2011

# Kodėl buvo pasirinkta tokia JPSPP Modelio koncepcija ir kodėl būtinas tarpinstitucinis bei tapsektorinis bendradarbiavimas?

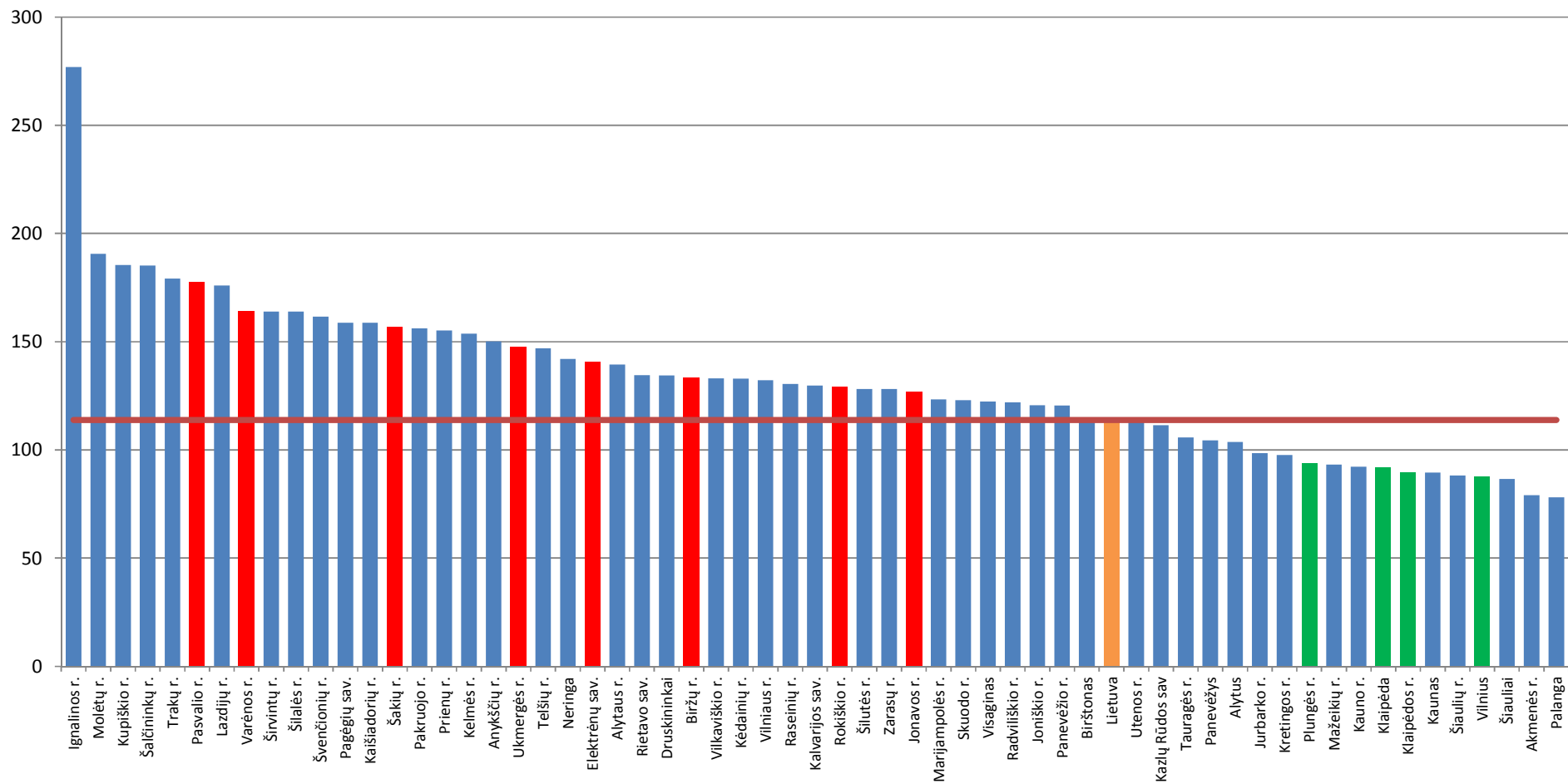
Mirusiųjų skaičius 14-29 m.,  
Lietuva, 2010-2013 m.



# Situacijos analizė. Pavyzdys (3)

## Alkoholio vartojimo neigiamo poveikio sveikatai mažinimo programa

Mirusiųjų dėl išorinių priežasčių sk. (V01-Y98) 100000 gyv.

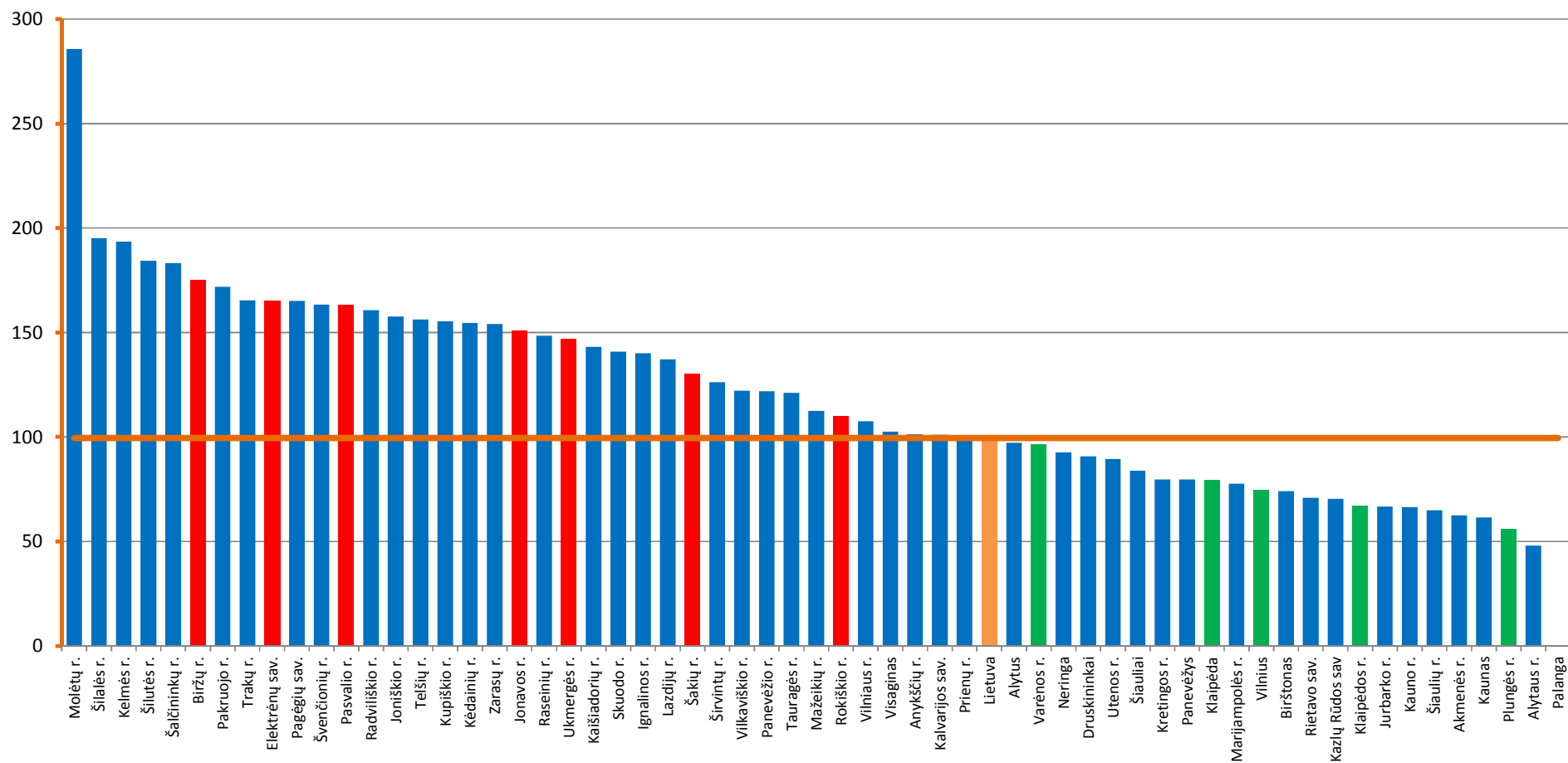




# Situacijos analizė. Pavyzdys (4)

## Alkoholio vartojimo neigiamo poveikio sveikatai mažinimo programa

18-44 m. amžiaus asmenų mirtingumas dėl išorinių priežasčių 100000 gyv.

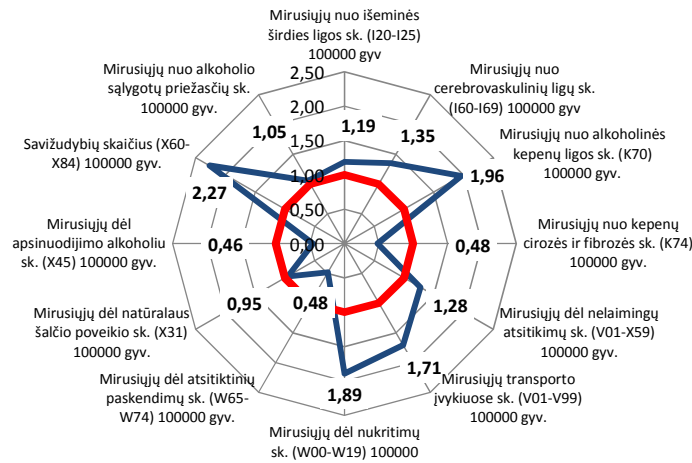


# Mirtingumo rodiklių palyginimas

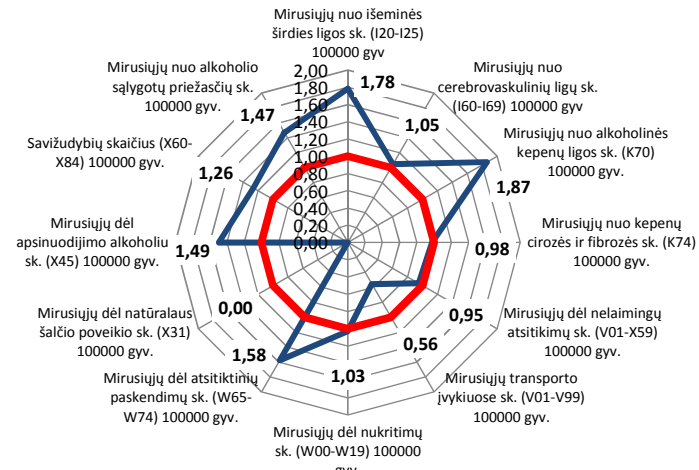
	Mirusiųjų nuo alkoholio sąlygotų priežasčių sk. 100000 gyv.	Standartizuotas mirtingumas nuo alkoholio sąlygotų priežasčių 100000 gyv.	Mirusiųjų dėl išorinių priežasčių sk. (V01-Y98) 100000 gyv.	Standartizuotas mirtingumas dėl išorinių priežasčių (V01-Y98) 100000 gyv.	18-44 m. amžiaus asmenų mirtingumas dėl išorinių priežasčių 100000 gyv.	Mirusiųjų skaičius dėl išorinių mirties priežasčių per 2010-2014 m.			
						14-17	18-22	23-29	14-29
Biržų r. sav.	15,26	14,98	133,56	139,25	175,04	4	10	15	29
Elektrėnų sav.	20,66	17,67	140,5	129,22	165,25	4	3	10	17
Jonavos r. sav.	43,01	39,78	126,77	114,33	150,81	4	12	19	35
Klaipėdos m. sav.	12,76	11,54	91,88	78,06	79,32	4	22	67	93
Klaipėdos r. sav.	11,43	10,63	89,57	78,19	67,02	4	14	21	39
Pasvalio r. sav.	26,48	20,91	177,81	156,49	163,11	3	16	13	32
Plungės r. sav.	22,05	17,37	93,73	81,59	55,91	2	11	13	26
Rokiškio r. sav.	36,96	29,64	129,35	112,28	110,13	3	17	11	31
Šakių r. sav.	26,15	23,49	156,91	134,19	130,22	3	12	17	32
Ukmergės r. sav.	51,03	42,91	147,71	136,48	146,86	3	14	24	41
Varėnos r. sav.	33,7	28,83	164,29	126,48	96,55	1	8	10	19
Vilniaus m. sav.	23,47	22,52	87,77	80,45	74,59	20	73	189	282
<b>Lietuva</b>	<b>25,13</b>	<b>22,82</b>	<b>113,83</b>	<b>100,02</b>	<b>99,49</b>	<b>183</b>	<b>757</b>	<b>1134</b>	<b>2074</b>

# Mirtingumo rodiklių palyginimas su Lietuvos vidurkiu

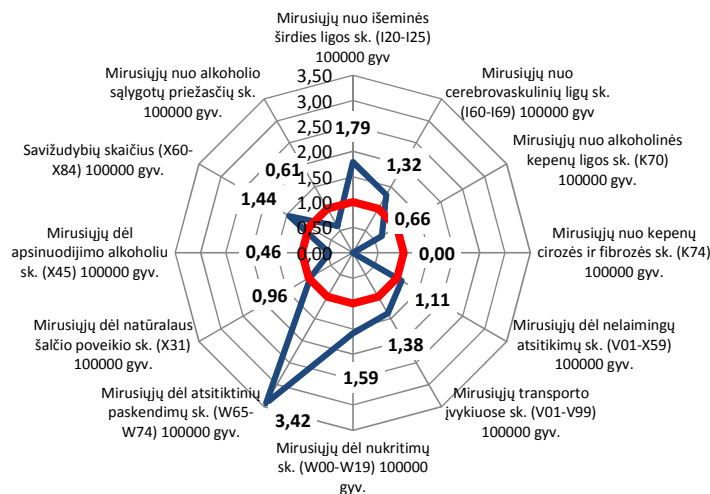
Mirtingumo rodiklių palyginimas su Lietuvos vidurkiu, Pasvalio r., paskutinių metų duomenys



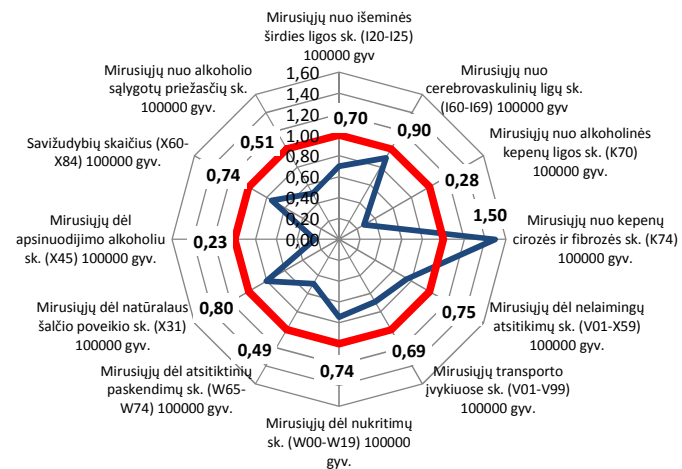
Mirtingumo rodiklių palyginimas su Lietuvos vidurkiu, Rokiškio r., paskutinių metų duomenys



Mirtingumo rodiklių palyginimas su Lietuvos vidurkiu, Biržų r., paskutinių metų duomenys



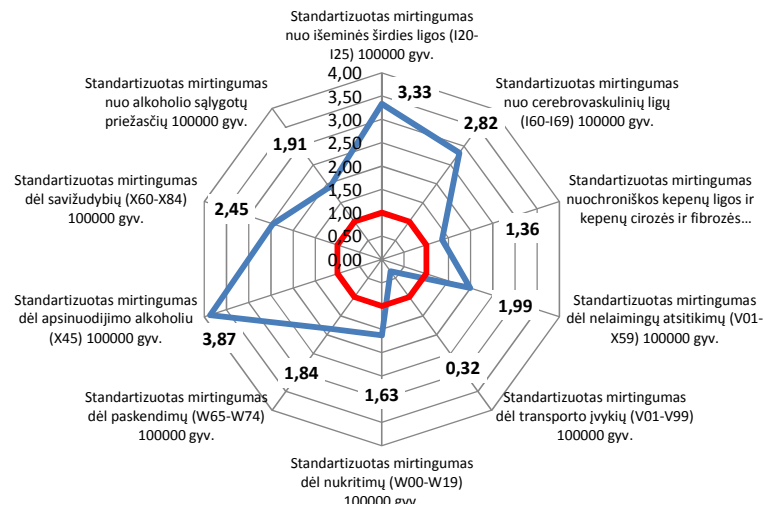
Mirtingumo rodiklių palyginimas su Lietuvos vidurkiu, Klaipėdos m., paskutinių metų duomenys



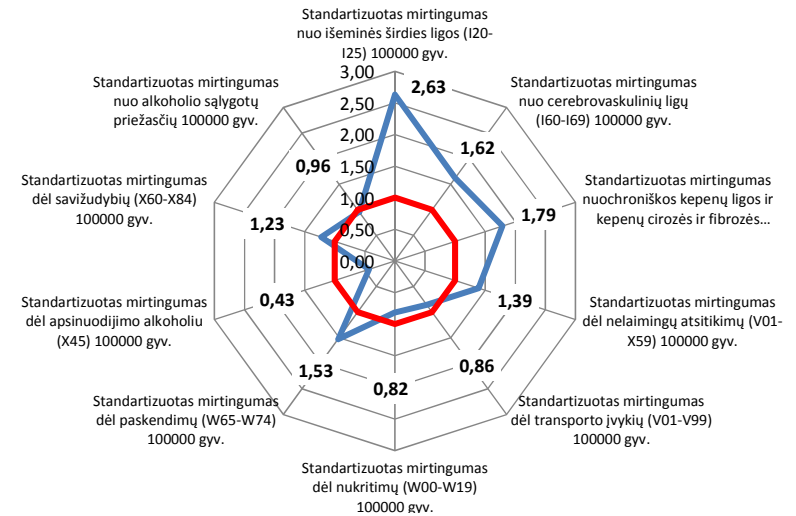
Šaltinis. Higienos institutas, SEC skaičiavimai

# Mirtingumo rodiklių palyginimas su Lenkija

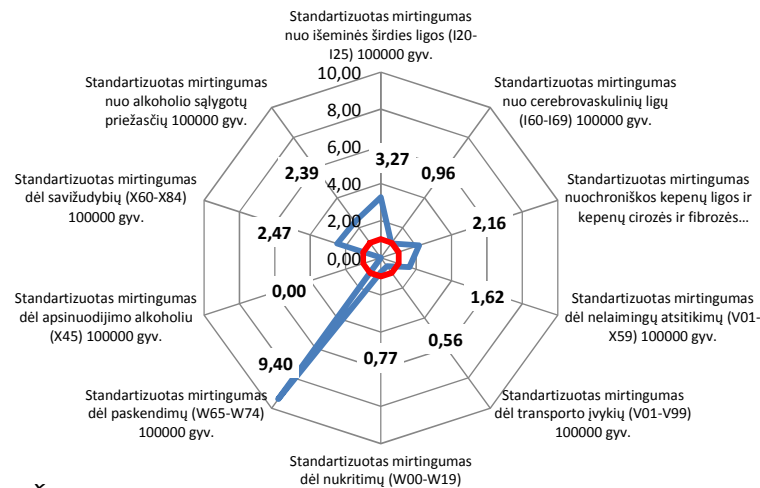
Standartizuoto mirtingumo rodiklių palyginimas su Lenkija, 2012 m., Elektrėnų sav.



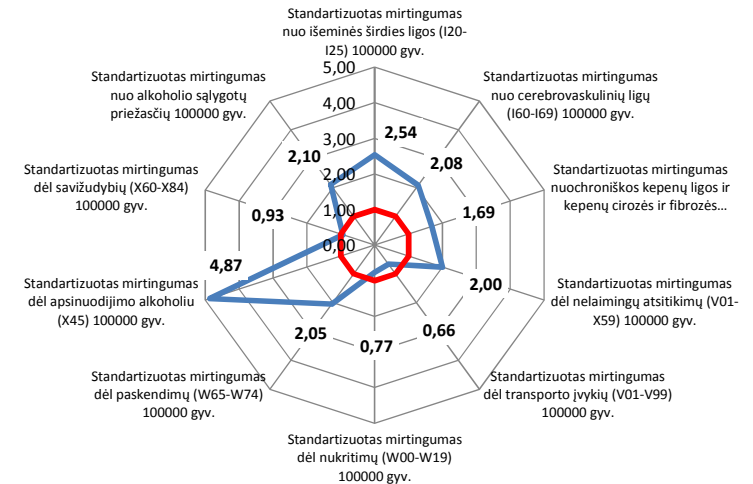
Standartizuoto mirtingumo rodiklių palyginimas su Lenkija, 2012 m., Klaipėdos m. sav.



Standartizuoto mirtingumo rodiklių palyginimas su Lenkija, 2012 m., Plungės r. sav.



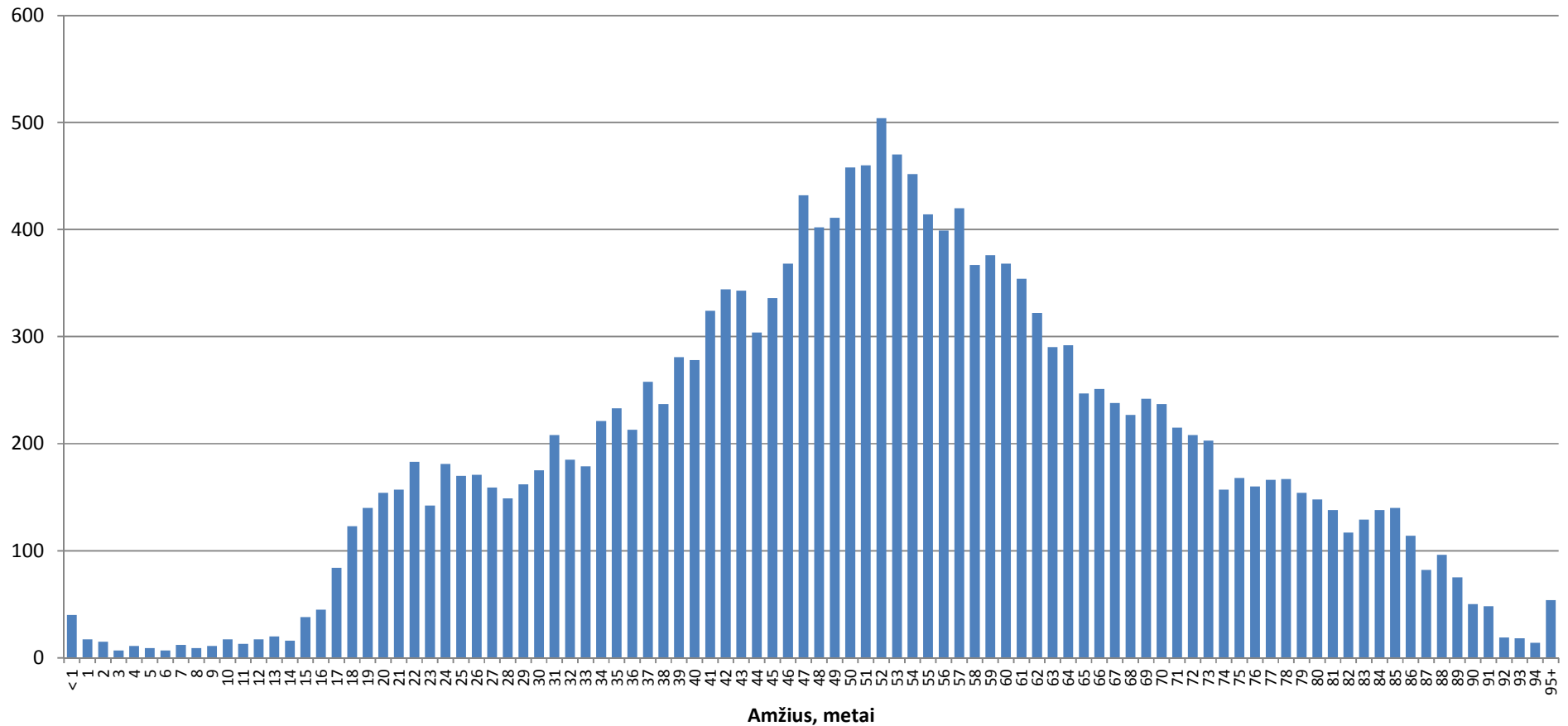
Standartizuoto mirtingumo rodiklių palyginimas su Lenkija, 2012 m., Vilniaus m. sav.



Šaltinis. Higienos institutas, SEC skaičiavimai

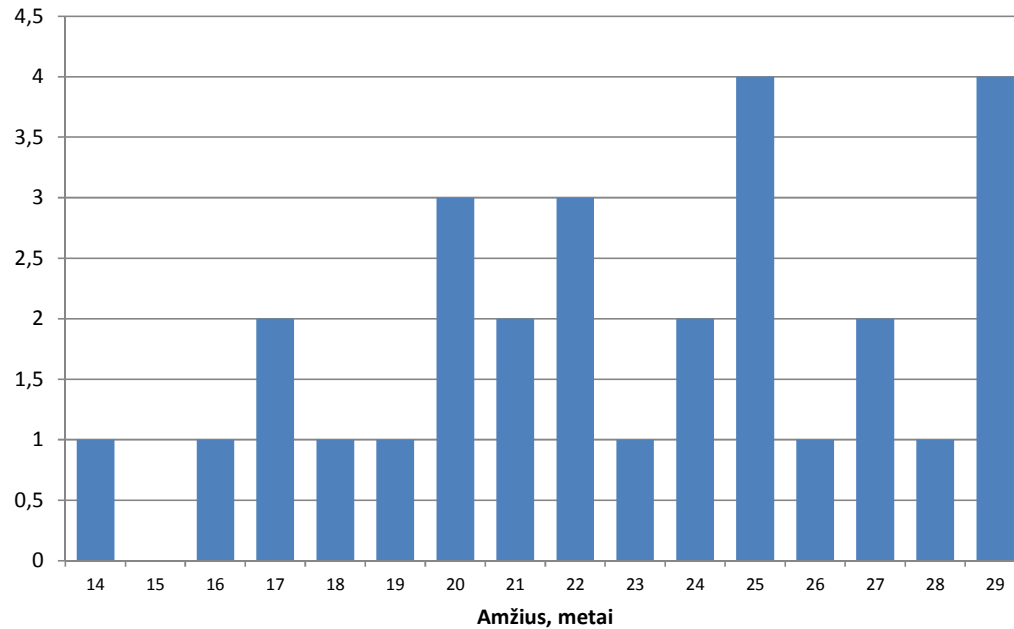
# Mirusiųjų skaičiaus pagal amžių analizė

Mirusiųjų skaičius pagal amžių dėl išorinių mirties priežasčių per 2010-2014 m. laikotarpį. Lietuva

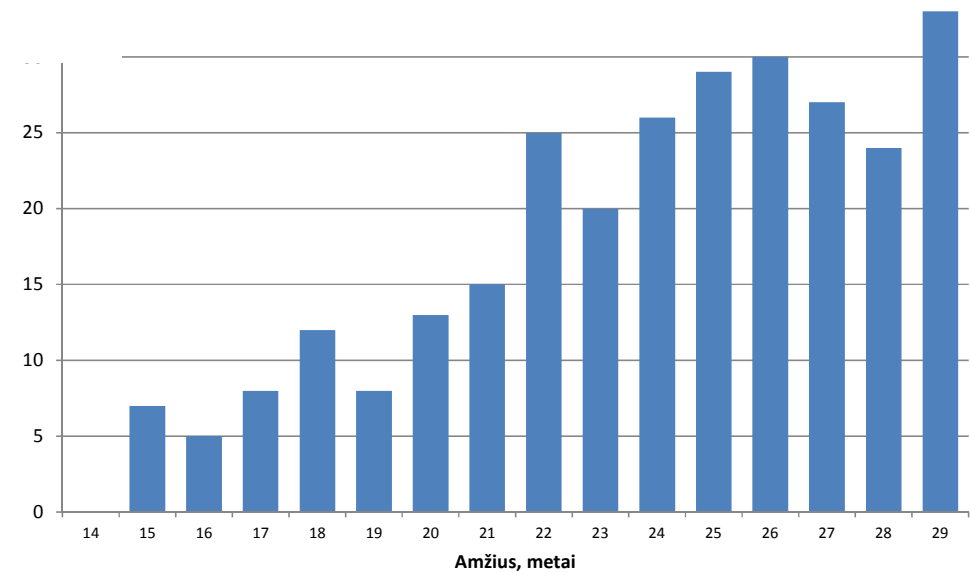


# Mirusiųjų skaičiaus pagal amžių analizė

Mirusiųjų skaičius pagal amžių dėl išorinių mirties priežasčių per 2010-2014 m. laikotarpį. Biržų r. savivaldybė



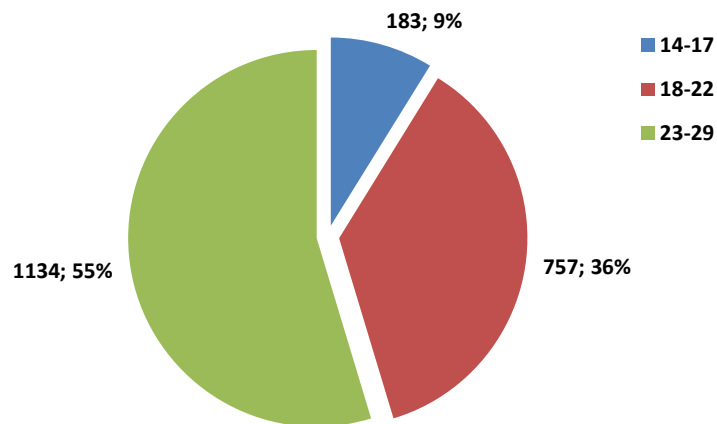
Mirusiųjų skaičius pagal amžių dėl išorinių mirties priežasčių per 2010-2014 m. laikotarpį. Vilniaus m. savivaldybė



# Mirusiųjų skaičiaus pagal amžių analizė

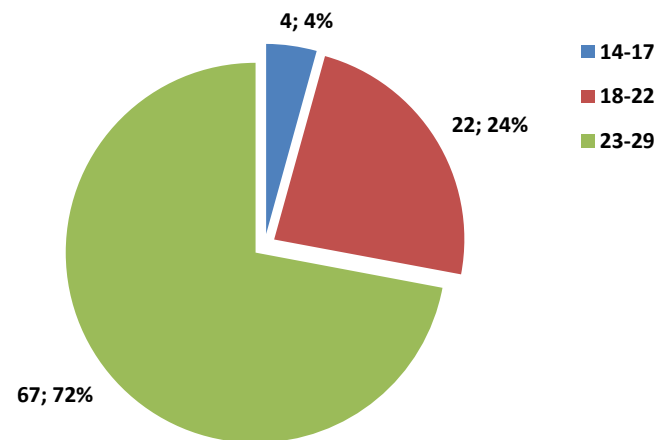
Mirusiųjų skaičius pagal amžiaus grupes dėl išorinių mirties priežasčių per 2010-2014 m. laikotarpį.

Lietuva



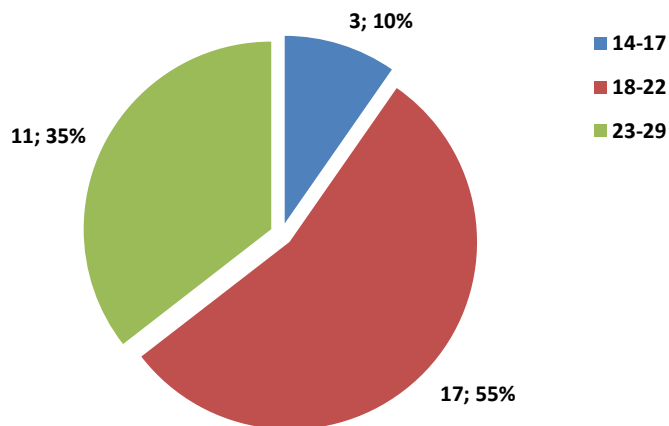
Mirusiųjų skaičius pagal amžiaus grupes dėl išorinių mirties priežasčių per 2010-2014 m. laikotarpį.

Klaipėdos m. savivaldybė



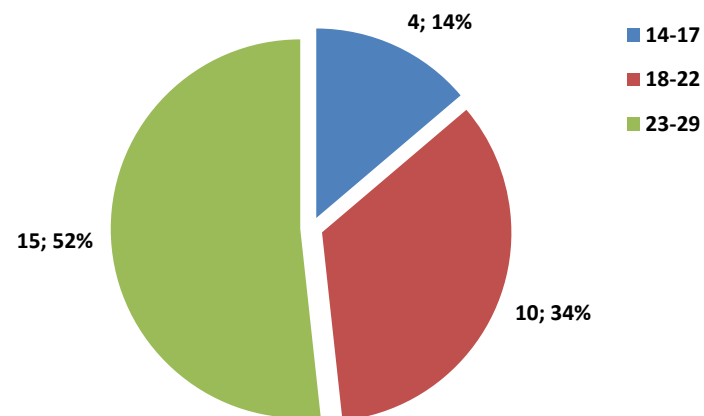
Mirusiųjų skaičius pagal amžiaus grupes dėl išorinių mirties priežasčių per 2010-2014 m. laikotarpį.

Rokiškio r. savivaldybė



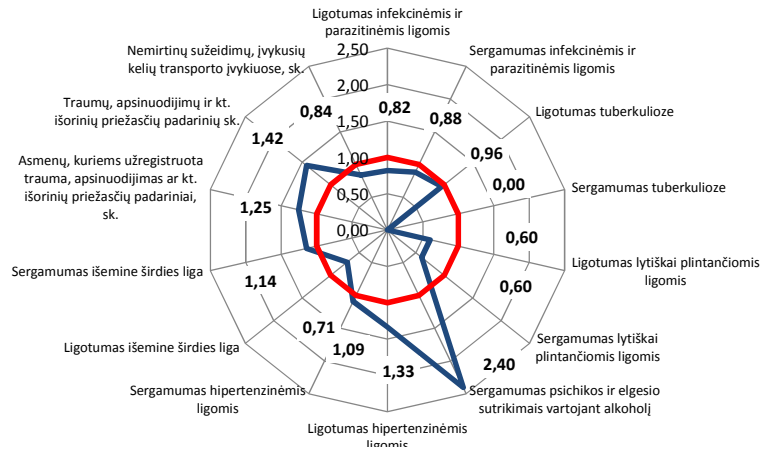
Mirusiųjų skaičius pagal amžiaus grupes dėl išorinių mirties priežasčių per 2010-2014 m. laikotarpį.

Biržų r. savivaldybė

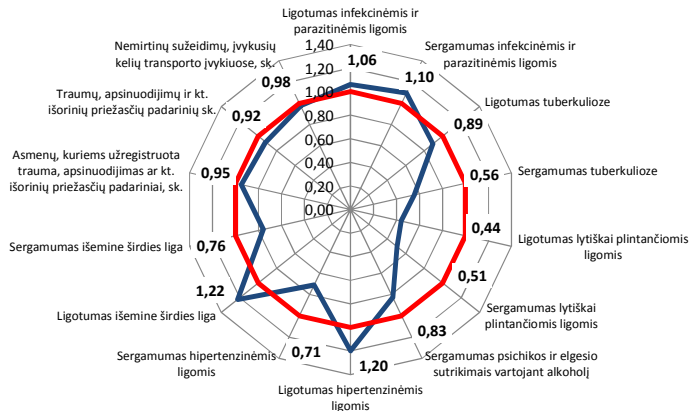


# Sergamumo rodiklių palyginimas su Lietuvos vidurkiu

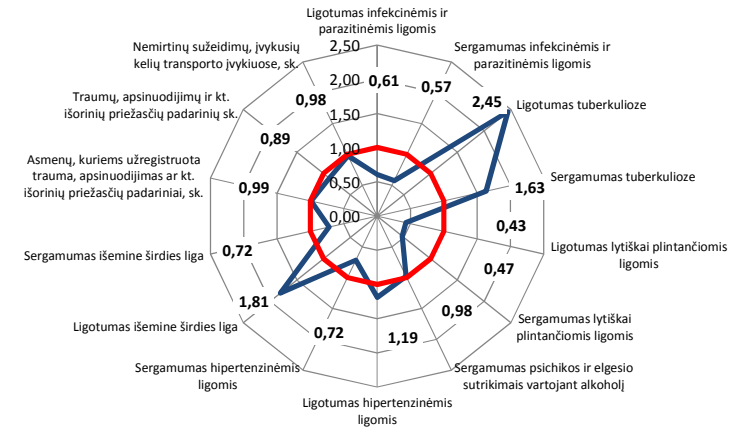
Sergamumo ir ligotumo rodiklių 100000 gyv. palyginimas su Lietuvos vidurkiu, Elektrėnų r., paskutinių metų duomenys



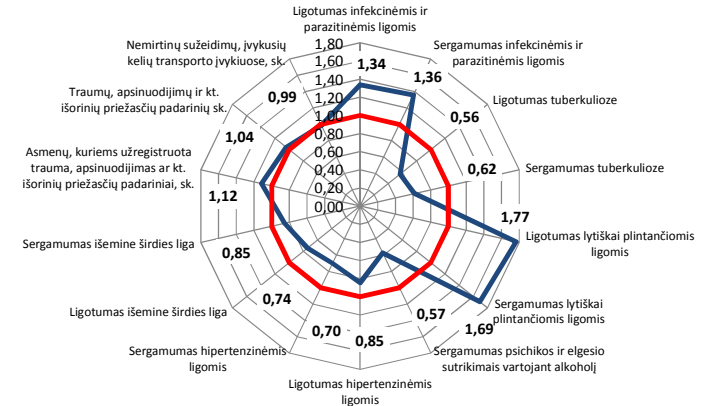
Sergamumo ir ligotumo rodiklių 100000 gyv. palyginimas su Lietuvos vidurkiu, Rokiškio r., paskutinių metų duomenys



Sergamumo ir ligotumo rodiklių 100000 gyv. palyginimas su Lietuvos vidurkiu, Biržų r., paskutinių metų duomenys



Sergamumo ir ligotumo rodiklių 100000 gyv. palyginimas su Lietuvos vidurkiu, Vilniaus m., paskutinių metų duomenys



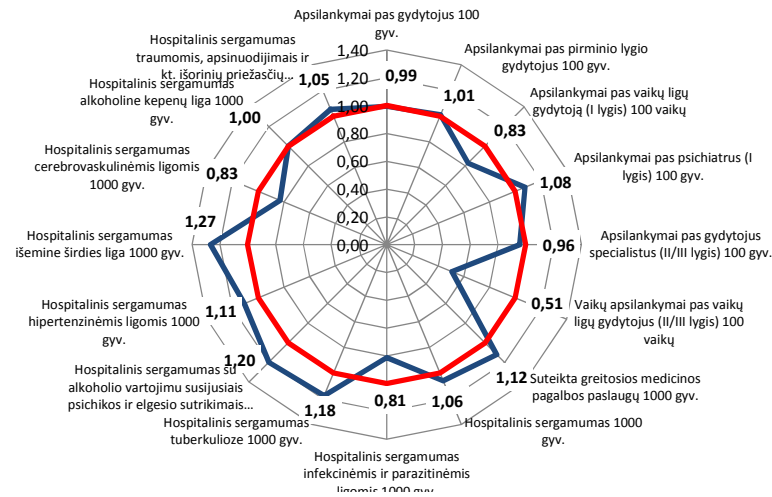




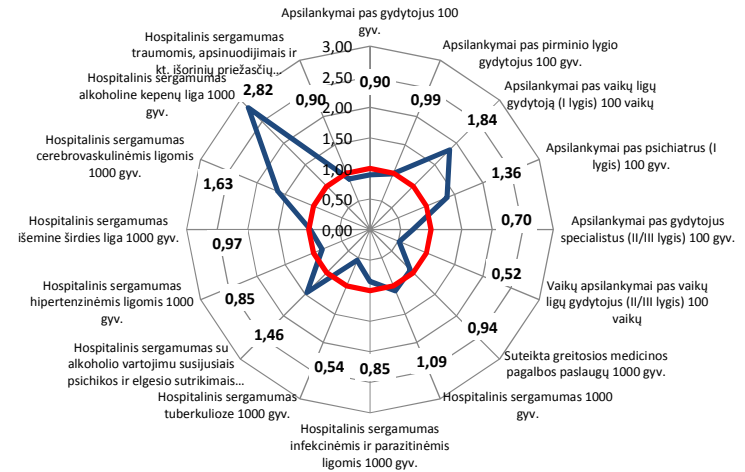
**Ką daryti, kad situacija pagerėtų?**

# Paslaugų teikimo rodiklių palyginimas su Lietuvos vidurkiu

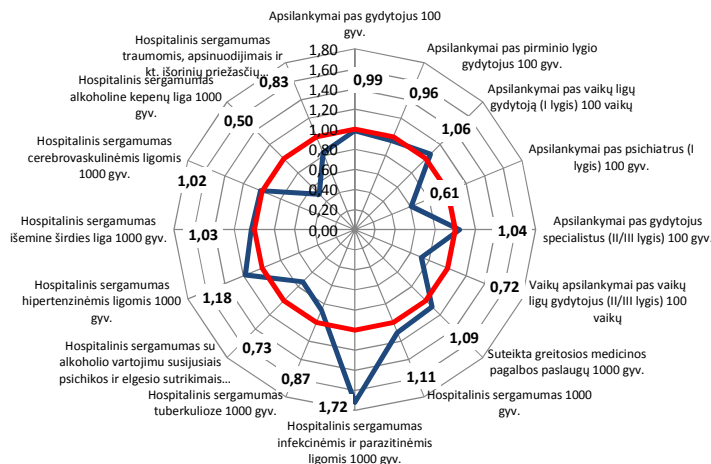
Paslaugų teikimo rodiklių palyginimas su Lietuvos vidurkiu, Plungės r., paskutinių metų duomenys



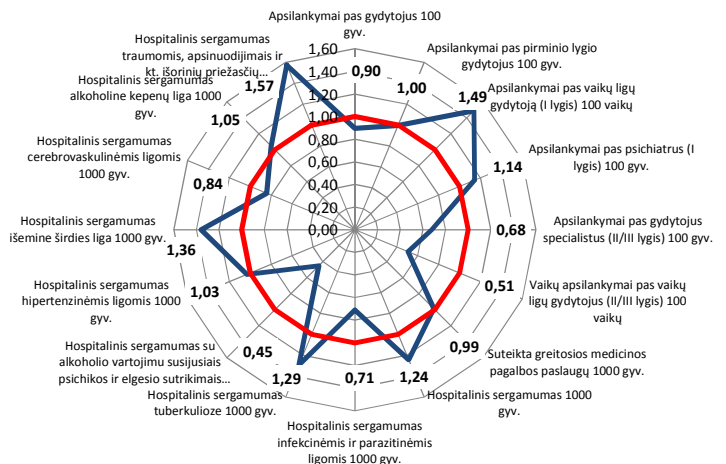
Paslaugų teikimo rodiklių palyginimas su Lietuvos vidurkiu, Rokiškio r., paskutinių metų duomenys



Paslaugų teikimo rodiklių palyginimas su Lietuvos vidurkiu, Klaipėdos m., paskutinių metų duomenys



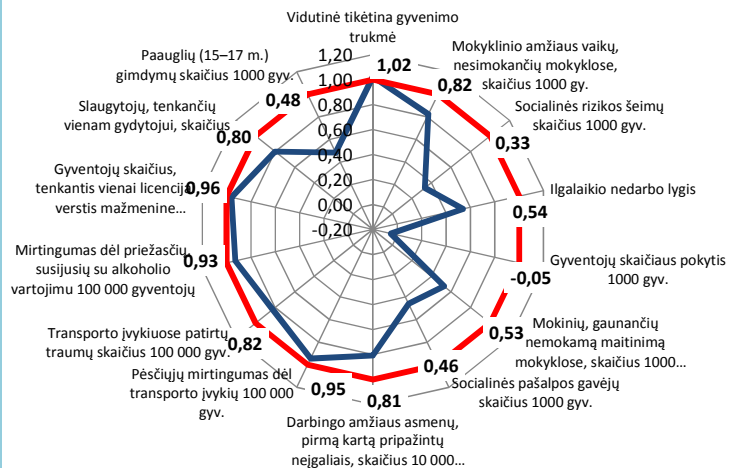
Paslaugų teikimo rodiklių palyginimas su Lietuvos vidurkiu, Biržų r., paskutinių metų duomenys



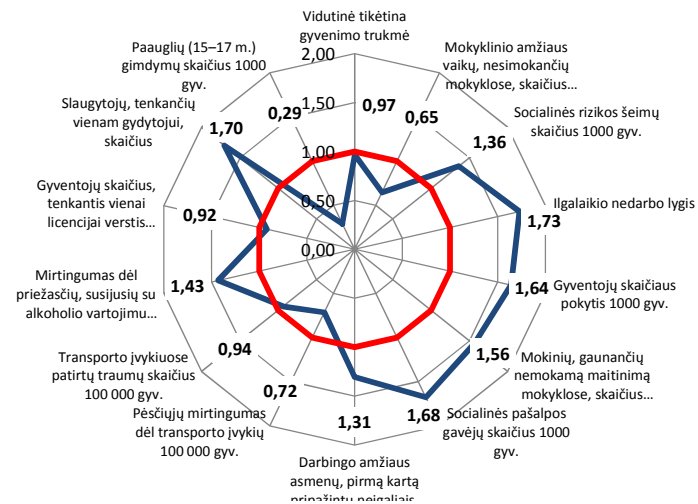
Šaltinis. Higienos institutas, SEC skaičiavimai

# Stebėsenos rodiklių palyginimas su Lietuvos vidurkiu

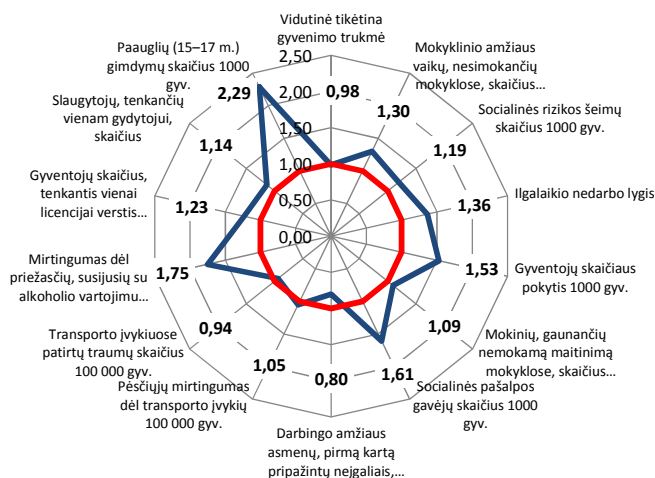
Stebėsenos rodiklių palyginimas su Lietuvos vidurkiu, Vilniaus m., paskutinių metų duomenys



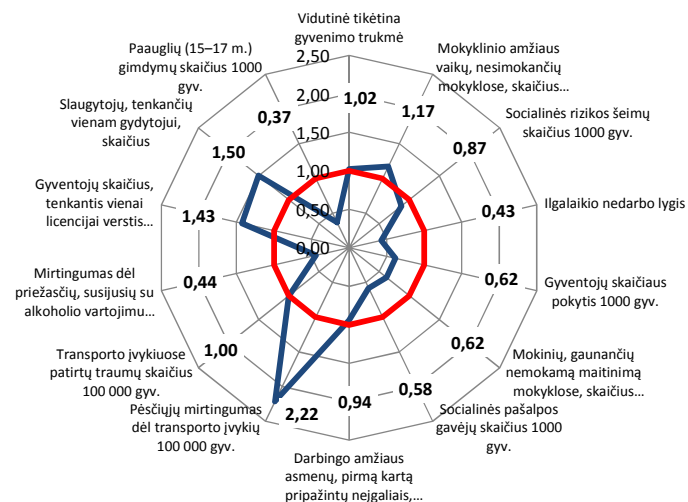
Stebėsenos rodiklių palyginimas su Lietuvos vidurkiu, Rokiškio r., paskutinių metų duomenys



Stebėsenos rodiklių palyginimas su Lietuvos vidurkiu, Jonavos r., paskutinių metų duomenys



Stebėsenos rodiklių palyginimas su Lietuvos vidurkiu, Klaipėdos r., paskutinių metų duomenys



Šaltinis. Higienos institutas, SEC skaičiavimai

## **Norint pasiekti geriausią rezultatą būtinas sisteminis sveikatos problemų sprendimo požiūris**

Sisteminis požiūris gali apimti, pavyzdžiui:

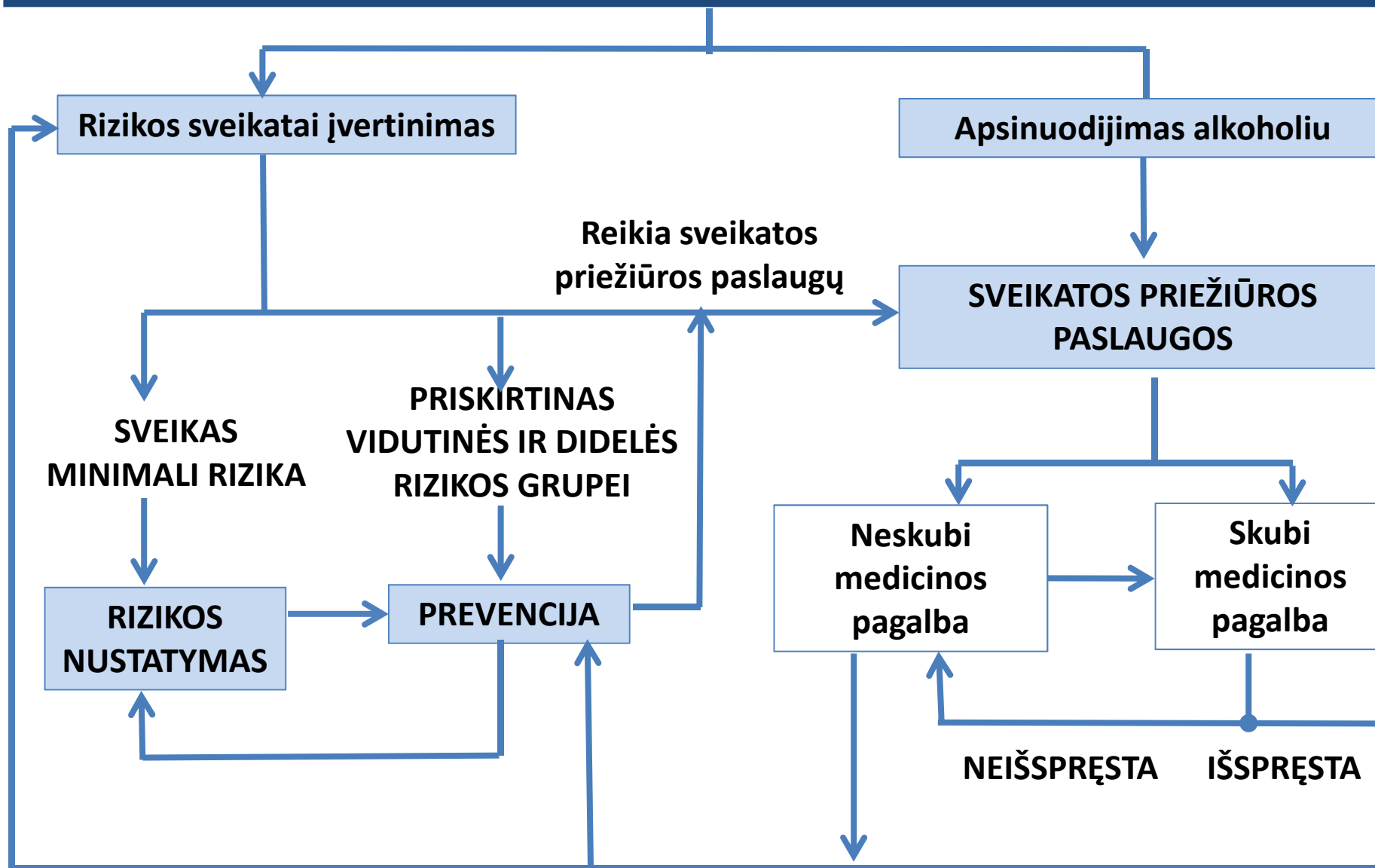
- Kuo platesnį paslaugų teikėjų ir paslaugų iš skirtingų sektorių ratą;
- Kuo platesnį finansavimo šaltinių ir finansavimo būdų ratą;
- Kuo platesnį pagal problemos sprendimo būdus (funkcijas) sąrašą.



**Klasifikatorių yra daug, bet, kas geriausiai ir  
visapusiškai padėtų spręsti problemą?**

**Vienas iš sprendimo būdų  
Paslaugų teikimo algoritmai**

# ALKOHOLIO VARTOJIMO NEIGIAMO POVEIKIO SVEIKATAI MAŽINIMAS. ALGORITMAS ASMENINIO KONTAKTO ATVEJU





Ačiū už dėmesį